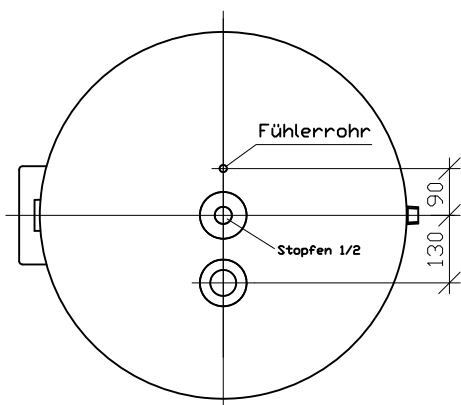
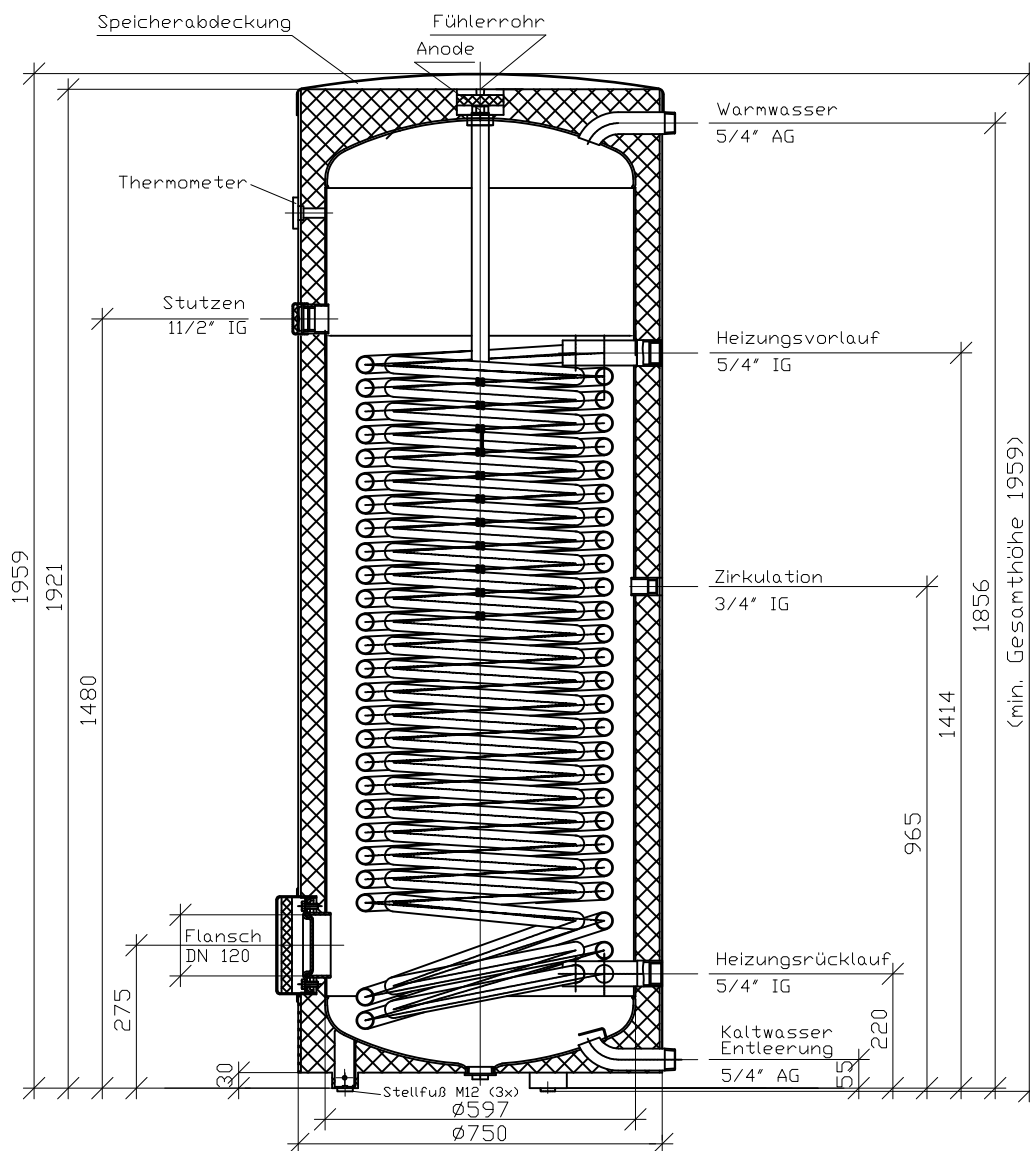


Bezeichnung Brauchwassererwärmer

WWS 507.2

Isolation nicht demontierbar, Hartschaum (eingeschäumt), Skaimantel ersetzbar



**Kippmass: 2029mm**

**-Masstoleranz ±5mm -**

Technische Daten		Warmwasser	Heizwasser
Betriebsdruck:	bar	6 (SVGW)	16
Prüfdruck	bar	13	21
Betriebstemperatur	°C	95	110
Tauscherfläche	m <sup>2</sup>		7,0
Behältervolumen	l	468	
Nutzvolumen	l	419	49
Wärmeverlust DIN 4753	W/24h	1880	
Energieeffizienzkl. (ERP)		B	
SVGW - Nr.		1903 - 6832	